



## RECOMENDACIONES BÁSICAS

- Utilice ropa y calzado adecuados para la actividad.
- Incluso con buen tiempo, lleve consigo ropa adecuada para cambios meteorológicos inesperados: jersey, un forro polar fino o un chubasquero pueden serle útiles.
- Es muy recomendable llevar agua, teléfono y sombrero.
- Respete la fauna salvaje, el ganado, la vegetación y el patrimonio.
- Evite ruidos innecesarios: disfrute de los sonidos de la naturaleza.
- Deje todo como estaba. Sea especialmente cuidadoso con las portillas ganaderas.
- No olvide ni esconda la basura y restos de comida, aunque sean biodegradables: en todos los pueblos hay lugares para depositarlos.
- En compañía de un guía local la experiencia puede ser más enriquecedora
- Recuerde: en caso de necesidad, contacte con los servicios de emergencia en el 112.

## SERVICIOS TURÍSTICOS

- Casa Rural El Portillo (979 125 026)
- Casas Rurales Palacio de Mave (646 280 103)
- Casa Rural La Escuela (979 123 050)
- CTR Fontaneda (979 123 825)
- Hostal \*La Llave (979 122 323)

  
**montaña palentina**

realiza:



financia:



# Paseo de Mave al Cañón de La Horadada

montaña palentina



  
 paseos  
 en familia

## PASEO DE MAVE AL CAÑÓN DE LA HORADADA

El paseo se inicia en Mave y, tras cruzar la carretera que va a La Rebolleda, sigue un camino en dirección al cementerio. El camino asciende cómodamente el farallón rocoso hasta la meseta superior.

Seguimos el camino y bajamos por una senda -no muy bien marcada pero fácil de intuir- que bordea la parte superior del Cañón de la Horadada, con unas vistas espectaculares a este cortado de formas sinuosa. Es impresionante el gran edificio de la antigua Fábrica de Harinas de La Horadada. El complejo utilizaba la energía hidráulica producida en la presa sobre el Pisuerga que hoy alimenta a un generador de electricidad.

La senda desemboca en una amplia pista, que en dirección NO nos llevaría hasta Villaescusa de las Torres. Una vez a los pies de las paredes de Las Tuerces tomamos la pista en dirección Sur.

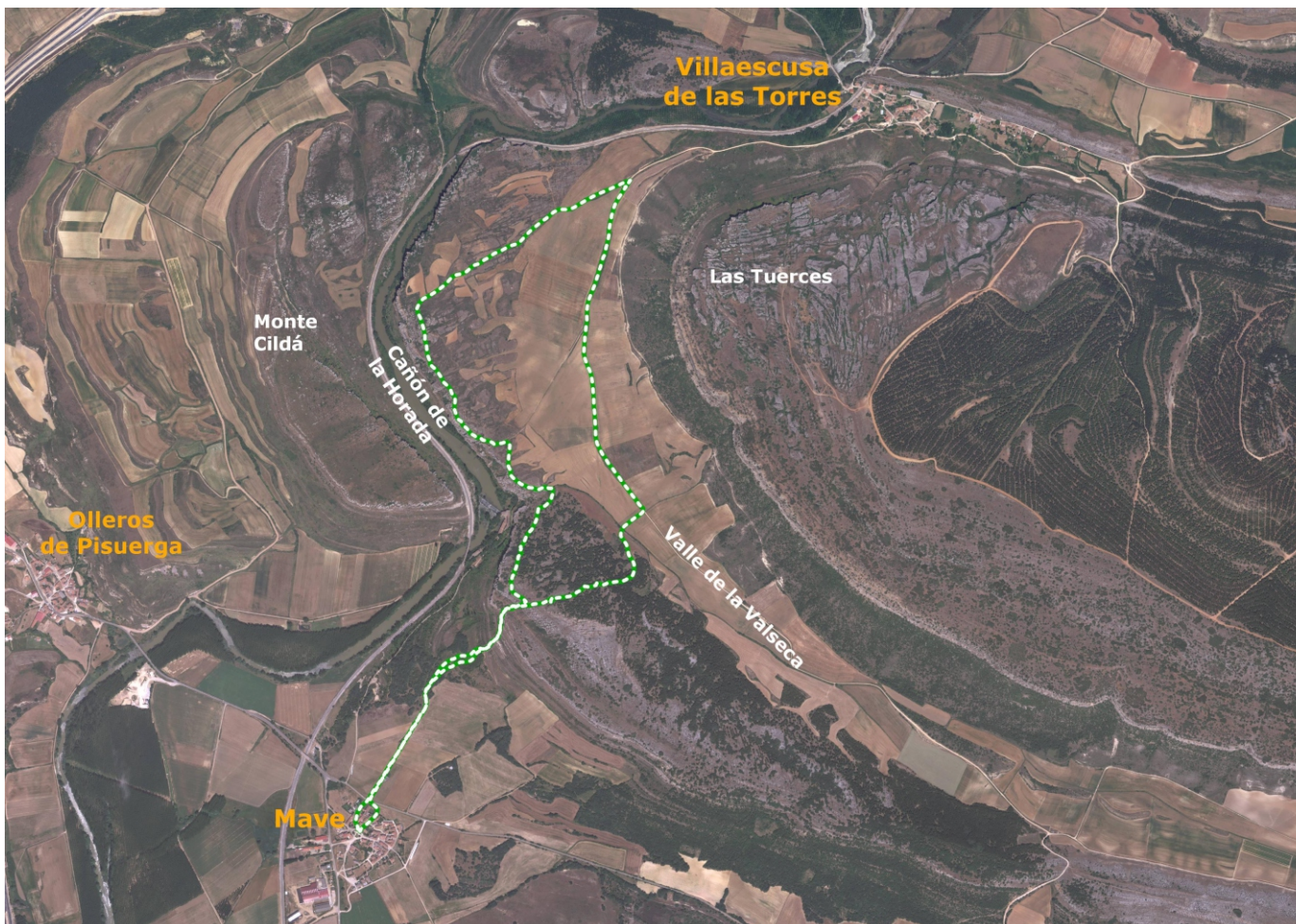
El paseo continúa por el segundo camino que sale a la derecha, para internarnos en el encinar desde el que iniciaremos el descenso hacia Mave.

Estamos en una zona de transición entre la Meseta Castellana y la Cordillera Cantábrica, de un clima más mediterráneo a un clima continental. Esto le confiere peculiaridades y unas condiciones especiales.

La vegetación es propia del clima mediterráneo, pero adaptada a condiciones de frío, escasez de agua y viento. Pequeños bosques de queijigos y encinas, y manchas de roble rebollo. Estos bosques fueron sometidos a mucha presión por parte del hombre, para la obtención del carbón vegetal, y es difícil encontrar ejemplares grandes. También hay bosques de pino de repoblación.

Durante nuestro recorrido podremos disfrutar de los cantos de especies de aves interesantes como la alondra, el verderón, el triguero o la chova piquirroja. Es una buena zona de aves rapaces dada la abundancia de cortados que muchas de estas aves utilizan: águila real, buitre leonado, halcón peregrino...

Al atardecer, no es difícil ver pastar pequeños grupos de corzos que aprovechan los pequeños brotes de los campos para alimentarse.



6.20 km  
Altura mínima: 868.21 mts - Altura máxima: 969.15 mts  
Desnivel: 203.79 m

